

Designer drugs

“nuove” droghe?!

- ◆ Memamfetamina (Ice)
- ◆ MDA (Love drug)
- ◆ MDMA (Ecstasy) o ADAM

Proprietà *antactogene* (favoriscono il contatto con se stessi...usati in pst) ed *empatogene* (*favoriscono il contatto con gli altri*)

Si trovano sotto forma di pasticche

No dipendenza fisica

Si tolleranza

In Italia è illegale dal 1988

Effetti:

- ◆ Aumento attività fisica
- ◆ Contrasta il sonno, la fatica, la fame
- ◆ Miglioramento del tono dell'umore
- ◆ Euforia, migliora l'autostima
- ◆ Maggiori capacità socializzanti
- ◆ Aumento della "sensualità"
- ◆ Allucinazioni
- ◆ ...IPERTERMIA...
- ◆ Bruxismo

Gli effetti salgono dopo circa 30-40' e durano dalle 4 alle 6 ore

ECSTASY



MDMA



Thunderstone
7.8 x 5.2 mm
60 mg MDMA



Triangle
18.2 x 4.7 mm
98 mg MDMA



Blue Star
5.7 x 5.4 mm
11 mg amphetamine
+ 8 mg sulfone



Clover Leaf
7 x 6 x 4.8 mm
46 mg MDMA
+ 19 mg MDA



Mercedes
5.8 x 5.3 mm
11 mg amphetamine
+ 8 mg sulfone



Micro
3.8 x 1.7 mm
150



Thunderstone
7.8 x 5.2 mm
63 mg MDMA



Triangle
11.3 x 4.7 mm
78 mg MDMA



Lips
8.1 x 5.4 mm
61 mg MDMA



Killers
8.1 x 4.5 mm
130 mg MDMA
+ caffeine



Number One
8.2 x 4.8 mm
54 mg MDMA



Blue Star
5.7 x 5.4 mm
11 mg amphetamine
+ trace caffeine



Clover Leaf
7 x 6 x 4.8 mm
46 mg MDMA
+ 19 mg MDMA



Sunrise
5.1 x 4.5 mm
125 mg MDMA



Diamond
12.7 x 7.3 x 4.1 mm
183 mg MDMA



Twins
8.2 x 4.2 mm
79 mg MDMA



Mercedes
5.8 x 5.2 mm
13 mg amphetamine
+ trace caffeine



Micro
3.8 x 1.7 mm
LSD



Dove
9.2 x 5.8 mm
67 mg MDMA
+ 31 mg MDMA



Euro
9.2 x 2.8 mm
37 mg MDMA



Red Playboy
8.1 x 3.2 mm
37 mg amphetamine
+ trace caffeine



Delphin
9.2 x 3.6 mm
26 mg MDMA
+ 5 mg MDMA



TNT
16.1 x 3.4 mm
55 mg MDMA



Triangle
10.1 x 4.2 mm
107 mg MDMA



Pyramid
10.1 x 4.5 mm
novelty called
Neo-Ciba/gift



CD
8.1 x 4.0 mm
9 mg amphetamine
+ trace caffeine



Apple
9.2 x 3.7 mm
52 mg MDMA
trace caffeine



E-mail
4.1 x 3.5 mm
71 mg MDMA



One Two Flea
9.1 x 7.6 mm
41 mg MDMA

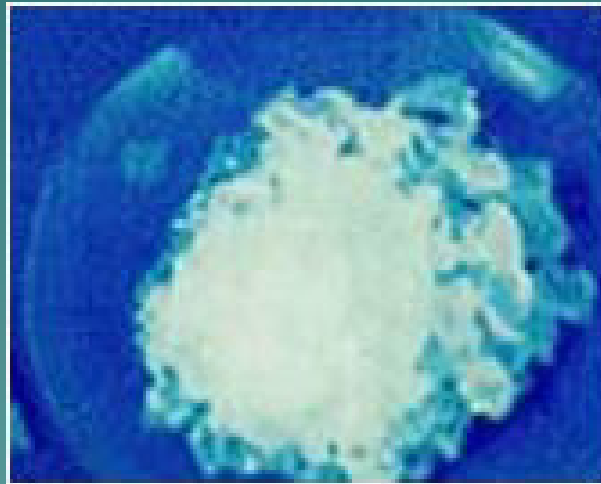


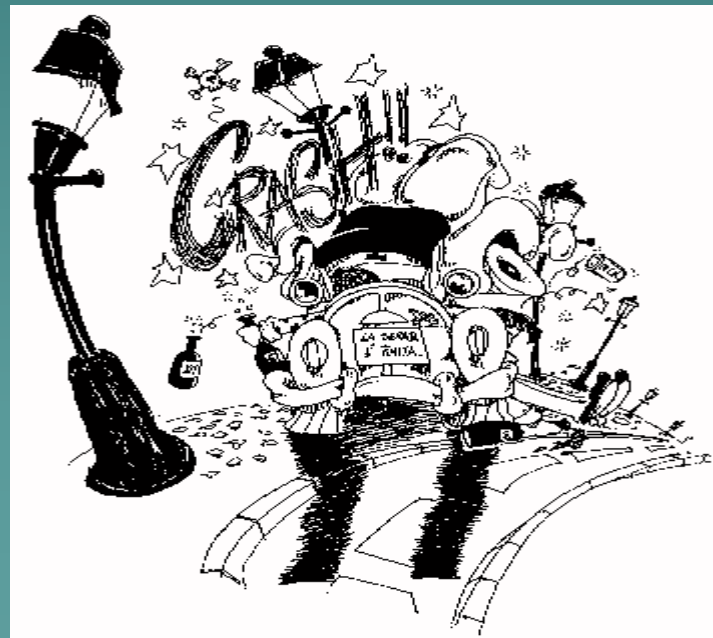
Dove
9.1 x 7.6 mm
18 mg amphetamine
+ trace caffeine



Adidas
8.7 x 5.7 mm
8 mg amphetamine
+ trace caffeine

ICE





Una testimonianza dallo zoo dell'ecstasy

Natale ha 18 anni, vive in famiglia, ha un fratellino più piccolo e lavora in una fabbrica che produce borselli in pelle. Ha vari piercing, un paio di tatuaggi, capelli corti a spazzola biondissimi. Si veste molto alla moda, con scarpette da ginnastica firmate e tenute rigorosamente slacciate.

A Firenze è facilissimo acquistare ecstasy od altri tipi di pasticche. In discoteca trovi sempre persone che le vendono e comunque è facilissimo trovarne in città dappertutto. Di solito vengono vendute da ragazzi della mia età, penso che gliele diano persone di ritorno da Amsterdam, non lo so da dove vengono.

In giro ci sono tanti tipi diversi di pasticche ed ogni settimana ne vengono fuori di nuove. Ci sono le Elefante, Colombella, Cilindretti, Offman, Cinquecinquecinque, Bollicao, Bianchine, Simpson, Cliforniane, Fish e Fish con lo spacco. Queste ultime sono molto potenti, molto care e non si trovano più.

Sono tutte colorate con colori brillanti e ci sono anche dei disegni stampati. Costano dai 15 ai 20 euro l'una ed i più cari sono i Cilindretti, che costano anche 40 euro l'uno e che sono di colore fucsia e più potenti delle Colombelle. Quelli che sono impasticcati di Cilindretti li riconosci perché hanno tutto il tempo in cui sono fatti la bocca aperta e la lingua di fuori.

L'Elefante di solito è o marroncina o bianca, ti dà sonnolenza, ti fa sentire le gambe pesanti, voglia di stare da solo e di non parlare con nessuno. Chi prende l'Elefante lo riconosci bene perché gli viene una smorfia! (*muso a forma di proboscite, da cui il nome della pasticca*).

La Colombella invece ti fa sentire le gambe leggerissime, ti fa sentire più lucido, ti viene più voglia di parlare con gli altri. Qualche volta ti si irrigidisce la mandibola, ma se prendi una gomma tutto passa.

Ognuna di queste pasticche ti dà effetti un po' diversi, tutte comunque ti fanno stare allegro, ti fanno sentire un "bambino felice", ti fanno credere che tutti, anche le persone che non conosci, sono amici di cui ti puoi fidare, è bellissimo...In quei momenti ci si vuole tutti bene...vorrei tanto che anche mia mamma provasse queste cose...

Qualche volta quando torno a casa mi sembra che le pareti si girino tutte e a volte, durante la settimana, mi capita di svegliarmi con il batticuore, quasi panico...scendo in salotto, mi accendo una sigaretta e mi collego ad internet...magari la mattina sono un po' rimbacillito al lavoro, però...

Ketamina

anestetico generale usato in pediatria, geriatria e veterinaria
L'uso drogastico è abbastanza nuovo

- ◆ Effetti sedativi
- ◆ Allucinazioni
- ◆ Analgesia
- ◆ Sensazioni di irrealtà, sogni colorati, sensazione di rivelazioni mistiche...
- ◆ ...Ustioni, cadute, paralisi temporanee

Sensazione vicino "alla morte"

Può essere iniettata, presa per os o sniffata (si trova sotto forma di soluzione, in polvere o pasticche)

KETAMINA






KETAMIN

CLORIDATO DE **S** (+) CETAMINA

50 mg/ml

Solução injetável - 10 ml

 **CRISTÁLIA**