

1° Workshop Regionale
Progetto SIRSS
Sistema Integrato Regionale per la Sicurezza Stradale

Arezzo, 26 febbraio 2009



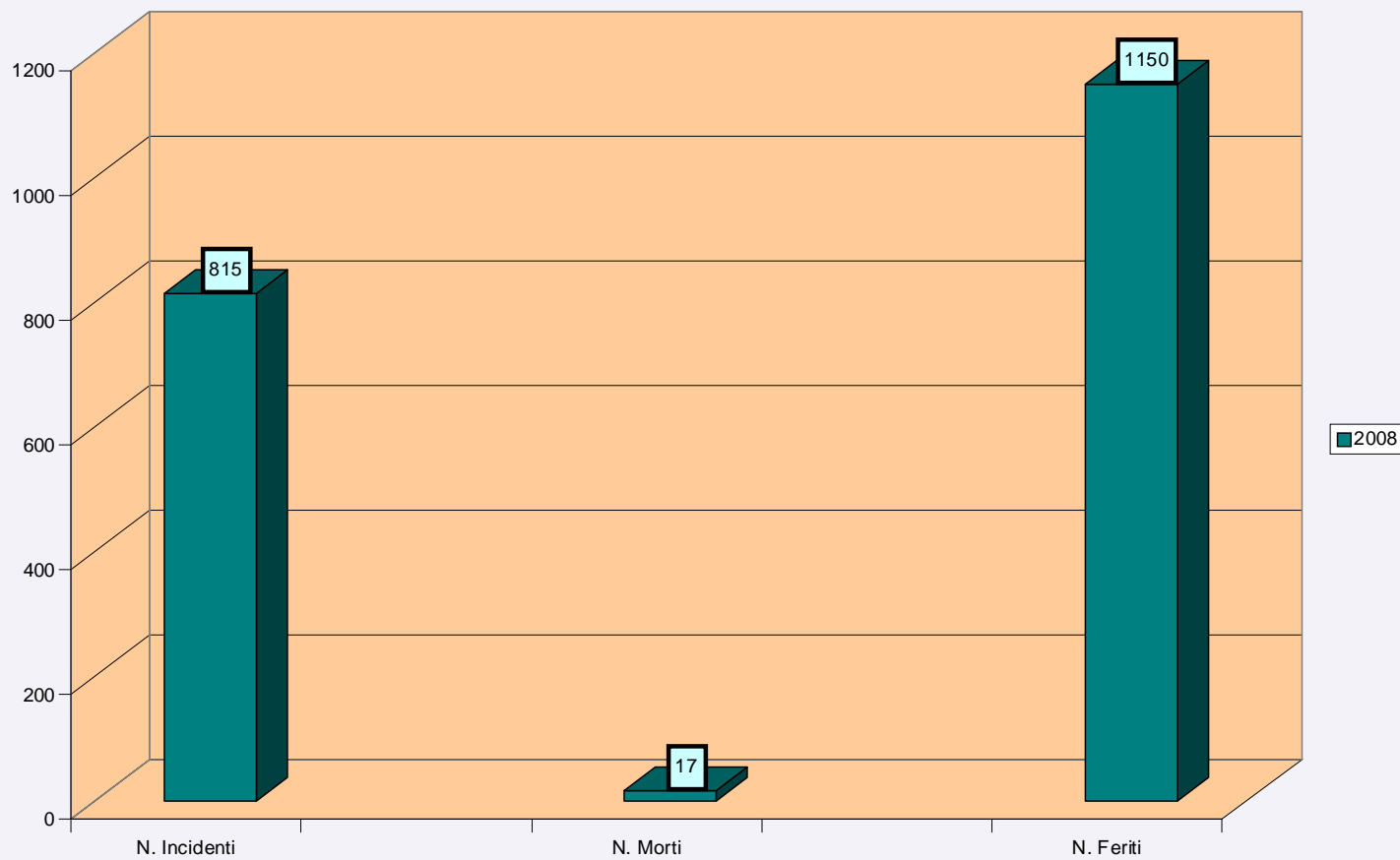
Provincia di Arezzo

Ing. Paolo Vadi

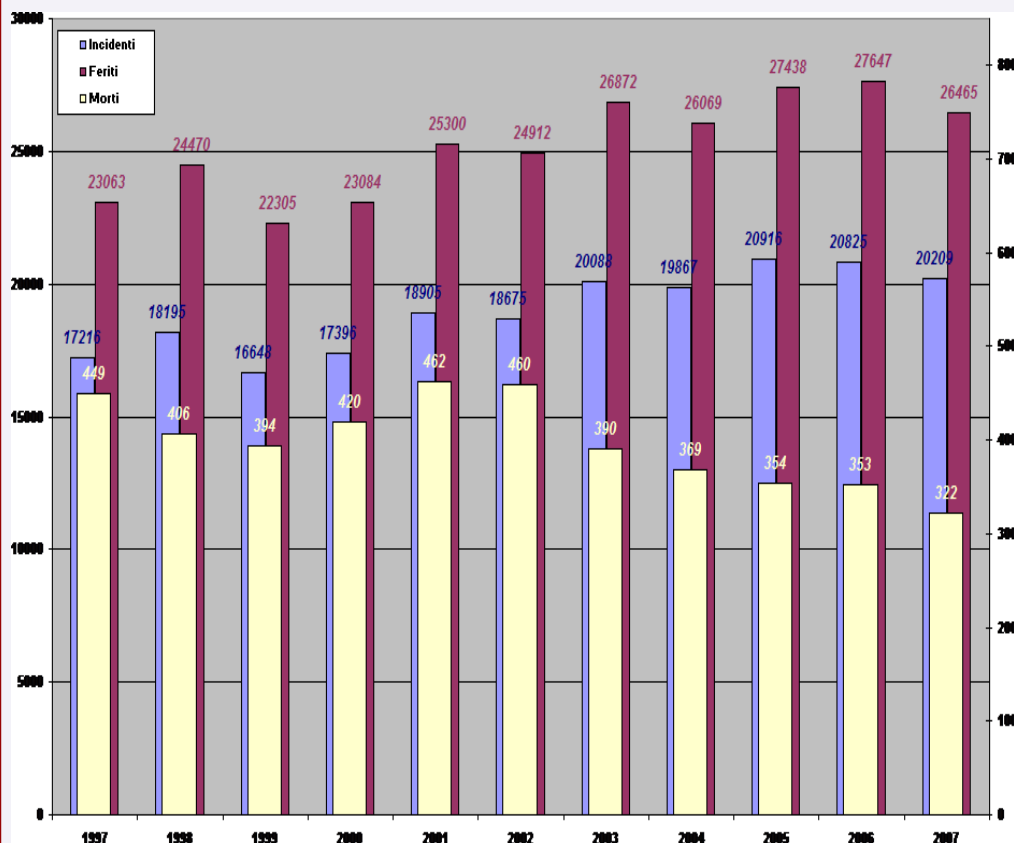
Dott. Massimo Tavanti

Dott.ssa Agnese Rondoni

Andamento temporale incidenti – anno 2008

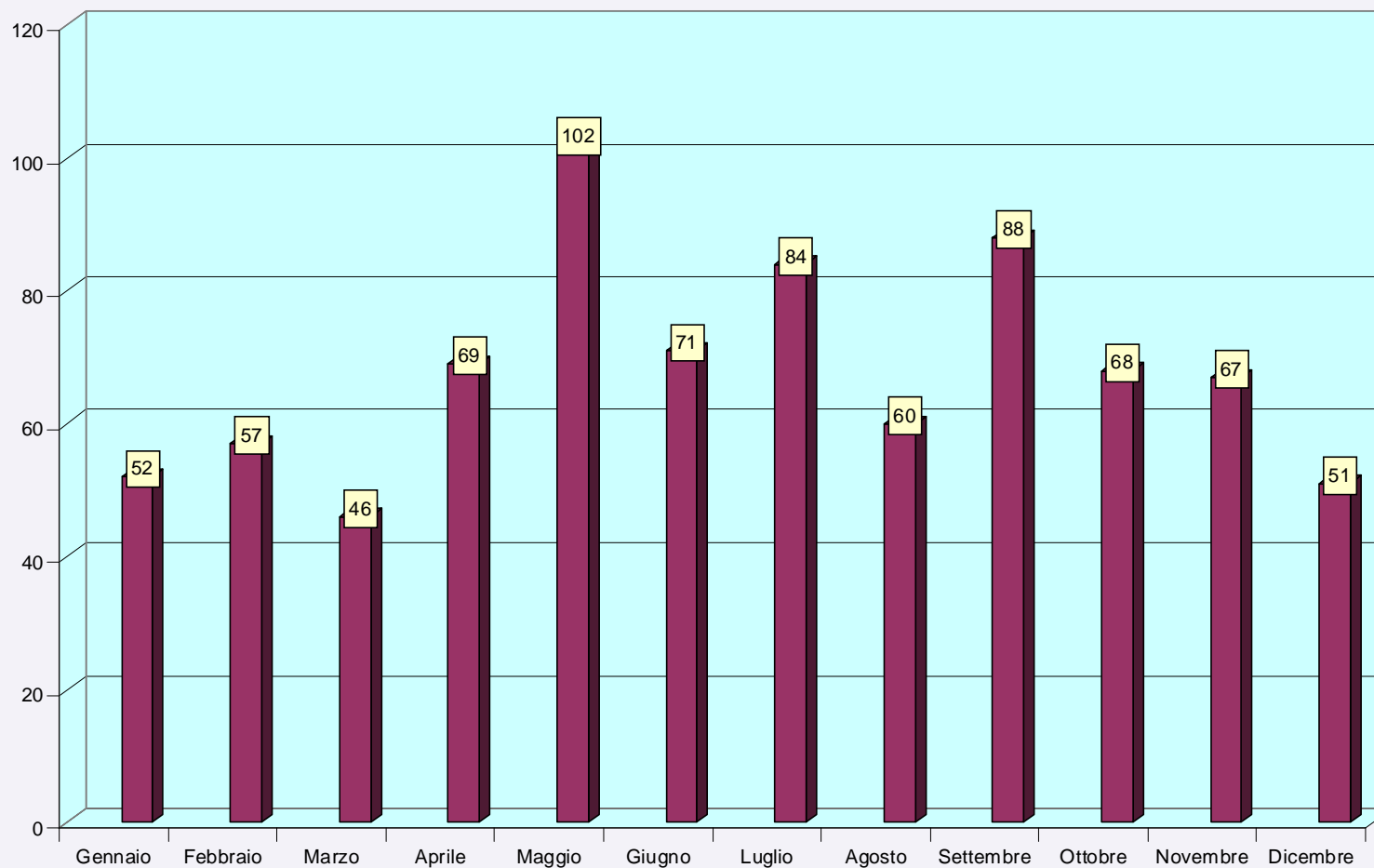


Andamento temporale – anni 1997 - 2007



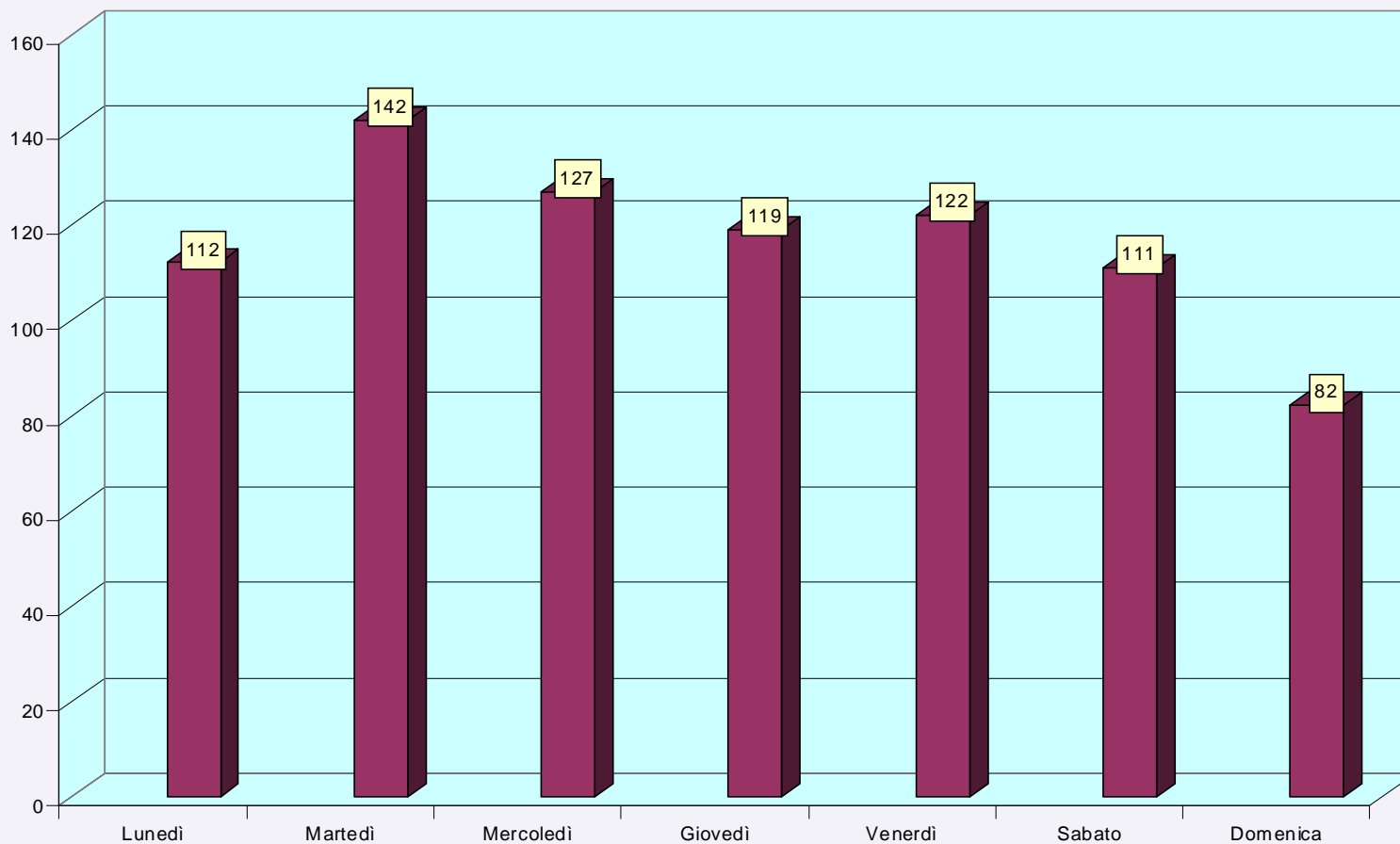
Anno	Incidenti	Feriti	Morti
1997	17216	23063	449
1998	18195	24470	406
1999	16648	22305	394
2000	17396	23084	420
2001	18905	25300	462
2002	18675	24912	460
2003	20088	26872	390
2004	19867	26069	369
2005	20916	27438	354
2006	20825	27647	353
2007	20209	26465	322
Totale 1997-2007	208940	277625	4379
2008	11518	15838	165
Totale 1997-2008	220458	293463	4544

Andamento temporale - Incidenti suddivisi per mese anno 2008

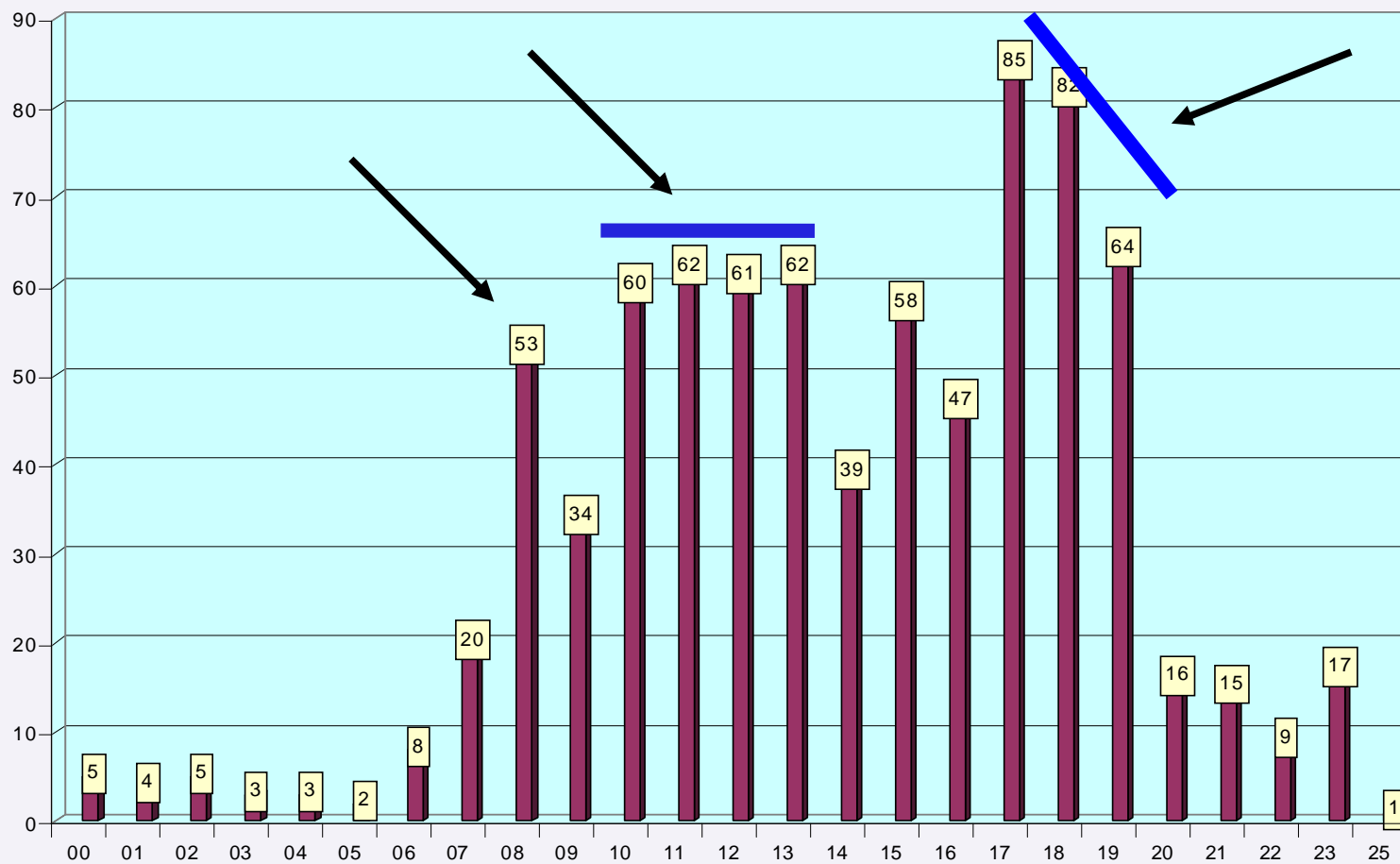


Progetto SIRSS - Provincia di Arezzo

Andamento temporale - Incidenti suddivisi per giorno della settimana - anno 2008

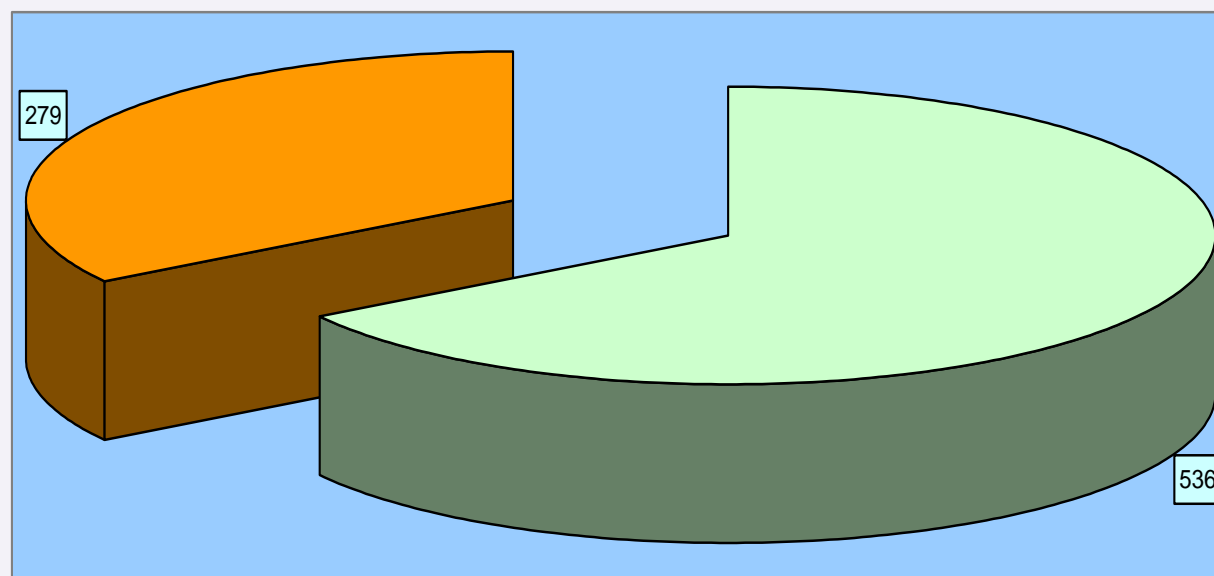


Andamento temporale - Incidenti suddivisi per orario anno 208



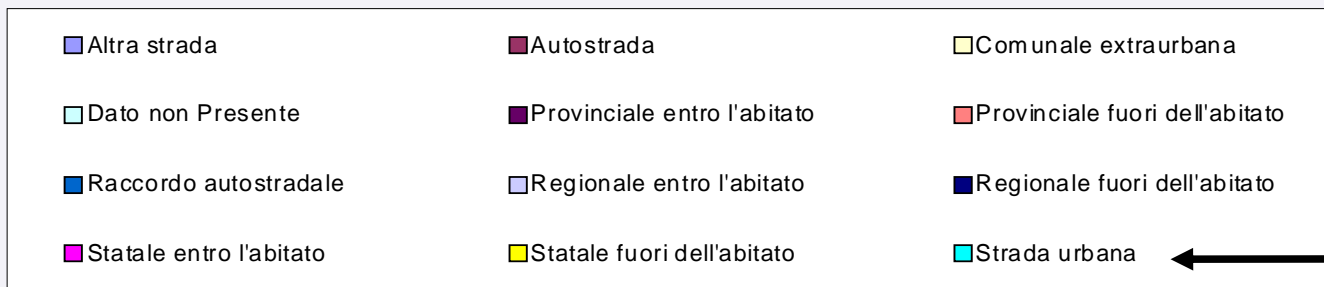
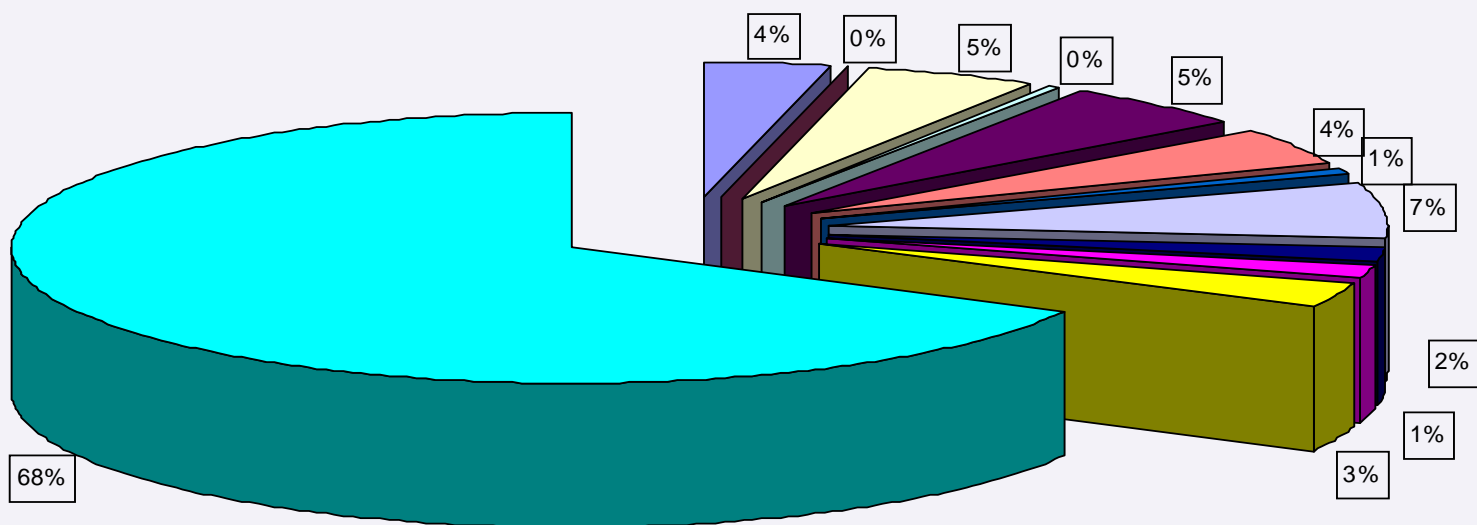
Progetto SIRSS - Provincia di Arezzo

Incidenti rilevati da PM e CC nella provincia di Arezzo anno 2008

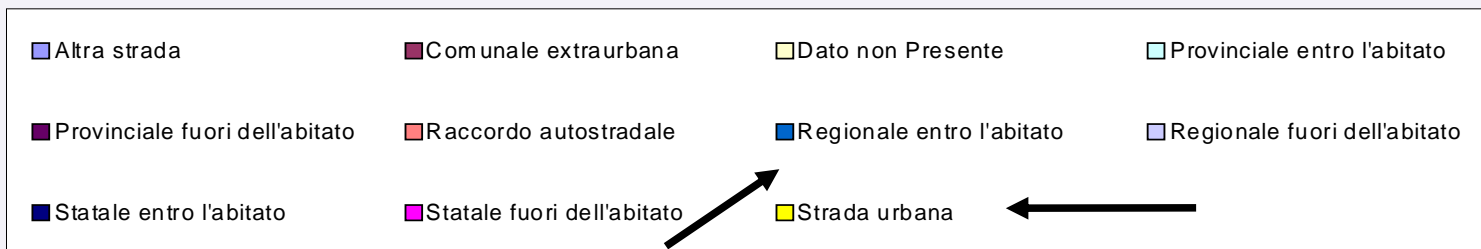
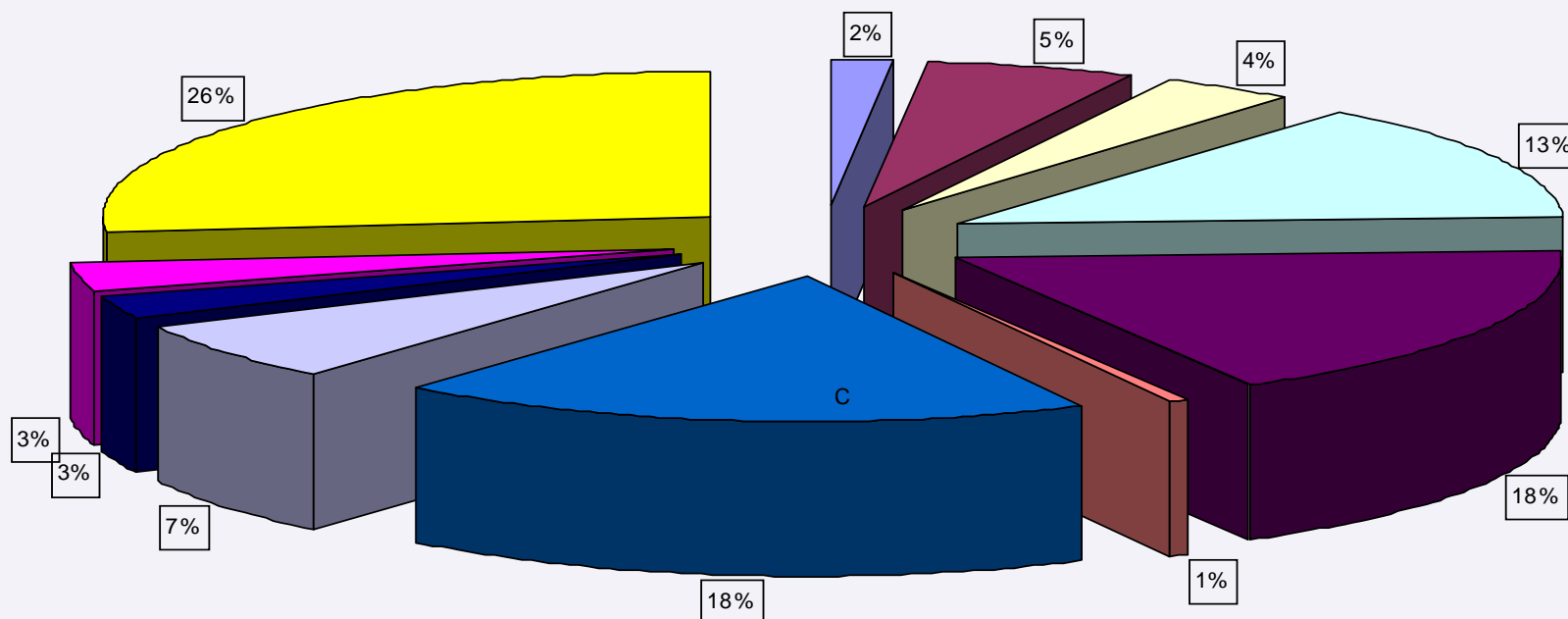


■ Agente di Polizia Municipale ■ Carabiniere

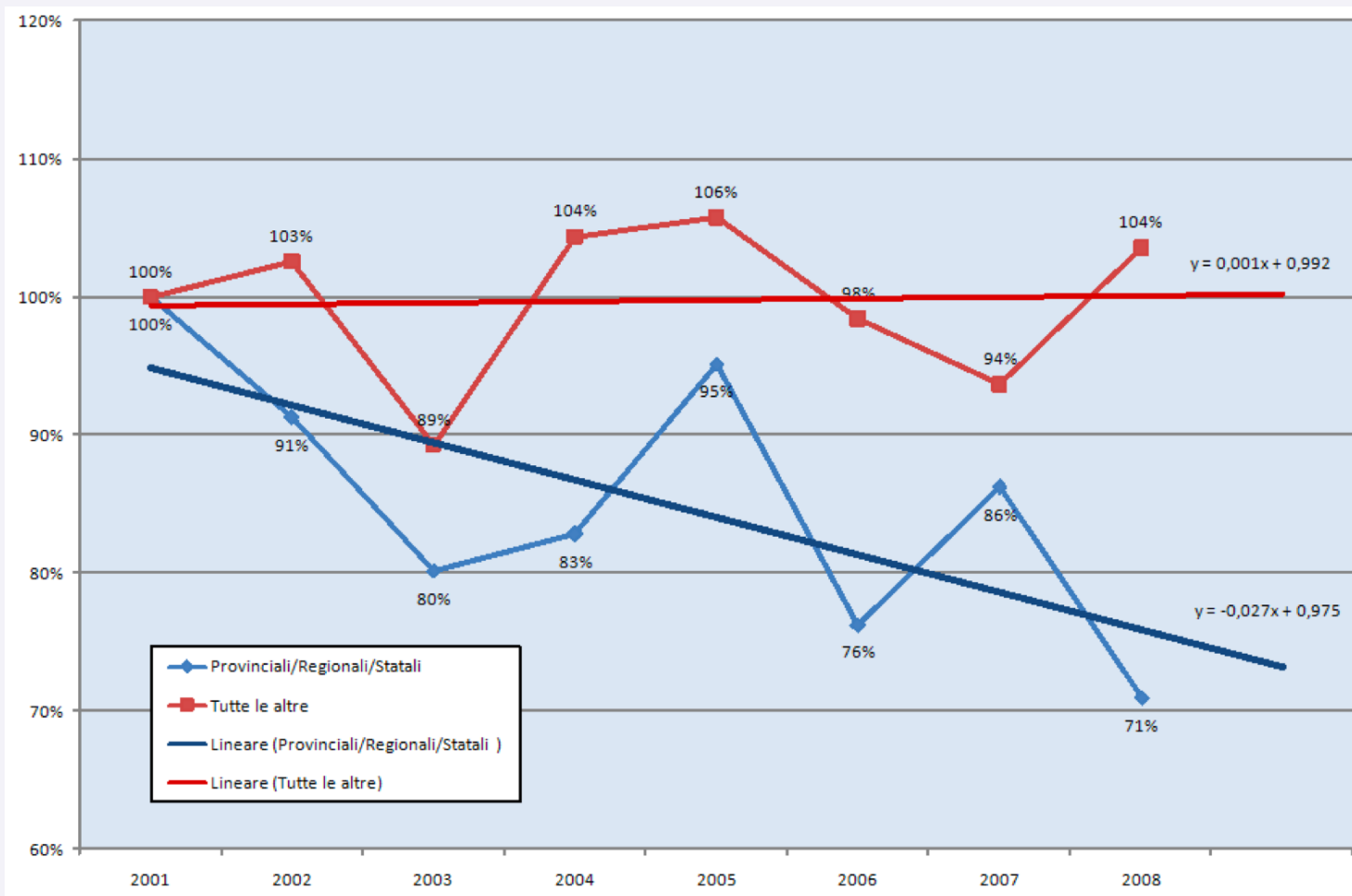
Localizzazione degli incidenti rilevati dalla Polizia Municipale anno 2008



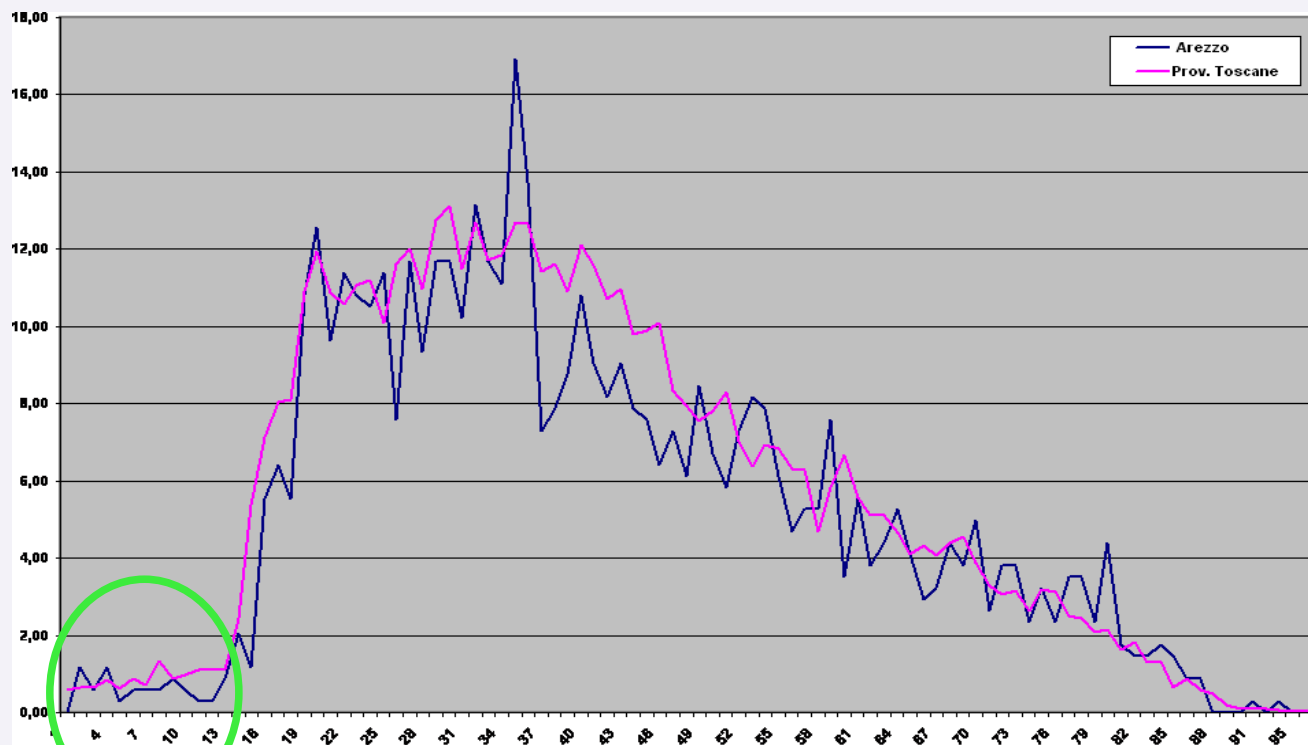
Localizzazione incidenti rilevati dall'Arma dei Carabinieri anno 2008



Analisi strade: Statali, Provinciali, Regionali (blu) e Autostrada e/o Altro (rosso)

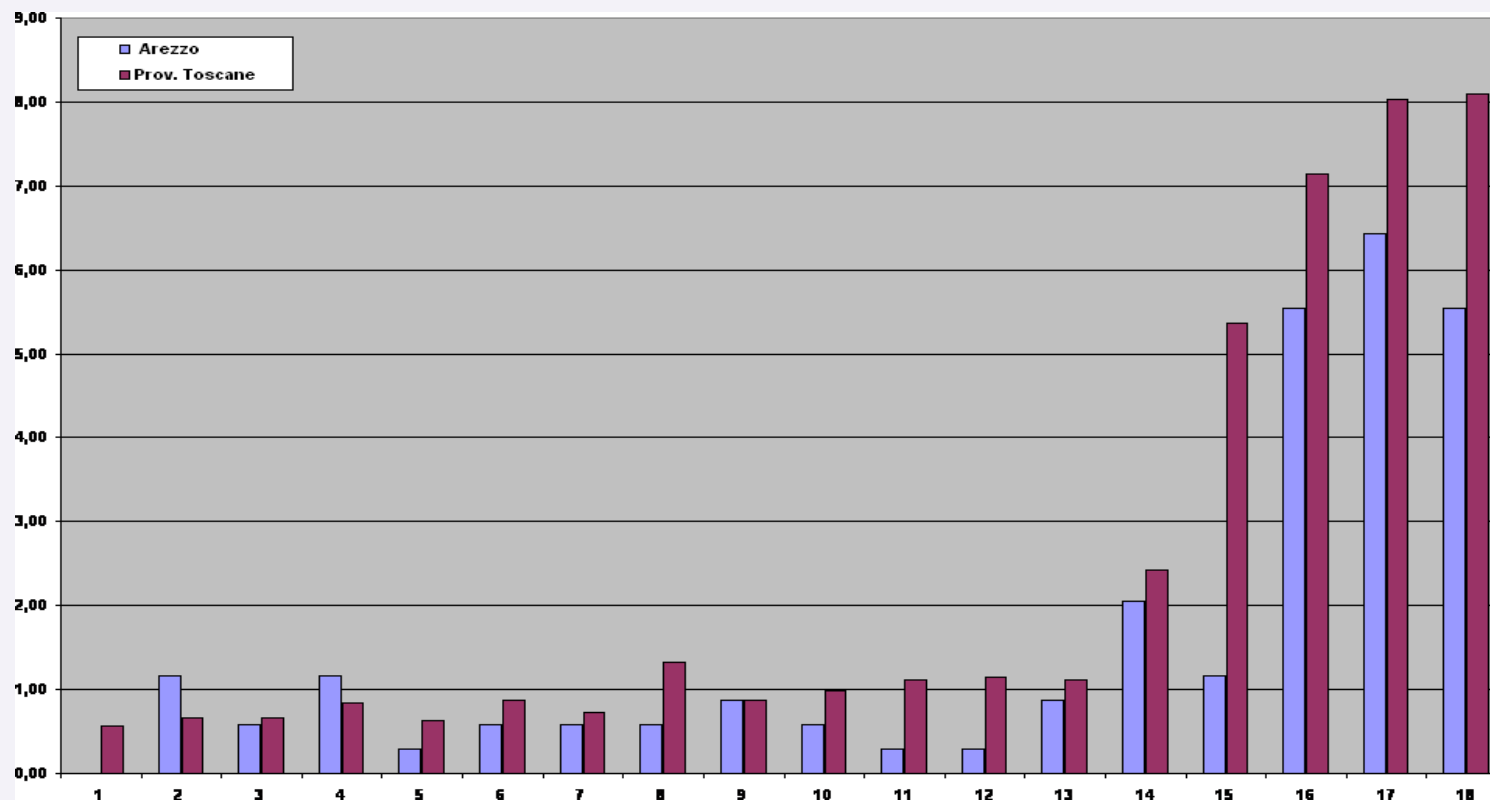


Analisi per indice di età dei soggetti coinvolti anno 2007



Indice di Rischio per Età (Numero di incidenti/popolazione totale * 100.000 abitanti)- Anno 2007 - Confronto Tendenze Arezzo-Regione Toscana

Analisi per indice di età dei soggetti coinvolti (<18 anni) anno 2007



Indice di Rischio per Età (Numero di incidenti/popolazione totale * 100.000 abitanti)- Anno 2007 - Confronto Tendenze
Arezzo-Regione Toscana per la popolazione under 18

Contatti Centro di Monitoraggio Provinciale Provincia di Arezzo

Via San Lorentino, 25

Tel: 0575 3354381 - 3354351

Fax: 0575 3354289

Operatrice: Dott.ssa Agnese Rondoni

e-mail: sirss@provincia.aretzo.it

Dott. Massimo Tavanti

Referente: Ing. Paolo Vadi

e-mail: pvadi@provincia.aretzo.it

Tutte le elaborazioni presentate in questo documento fanno riferimento ai seguenti dati statistici:

Dati anni 1997-1999 ---> Dati ISTAT
Dati anni 2000-2005 ---> Serie ISTAT non aggiornata
Dati anni 2006-2007 ---> Dati ISTAT
Dati anni 2008 ---> Dati Provvisori

Progetto SIRSS - Provincia di Arezzo