

**I CONSUMI DI COCAINA E L'UTENZA IN CARICO:
I DATI TOSCANI**

giugno 2007

Alice Berti

Area di Epidemiologia Sociale

Le sostanze psicotrope maggiormente consumate

- PREVALENZA NEGLI ULTIMI 12 MESI -

NEL MONDO (ONU)

- circa il 5% ha fatto uso di una sostanza illegale
→ stimati in circa 200.000 milioni di persone

In particolare:

- 162 milioni Cannabis
- 13 milioni Cocaina

IN EUROPA (OEDT*)

è stato stimato che:

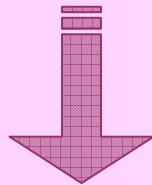
- 22,5 milioni di persone hanno consumato Cannabis
- 3,5 Cocaina (*circa 1% popolazione adulta*)

* Osservatorio Europeo delle droghe e delle tossicodipendenze – Relazione annuale 2006

IN ITALIA (ESPAD **)

- 23,8% del campione ha consumato Cannabis
- 3,2% Cocaina

**Età
14 -19
anni**



Il consumo di Cocaina risulta raddoppiato dal 2001 ad oggi:

Dallo studio ESPAD è stato calcolato che il numero dei soggetti stimati che hanno consumato Cocaina (*riferito al 2005*) è passato da circa 350.000 a circa 700.000

** European School Survey Project on Alcohol and Other Drugs – Italia 2005

In Toscana...

Lo Studio EDIT
(febbraio-aprile 2005)

SCOPO → Indagare i comportamenti legati alla guida e alle principali abitudini e stili di vita (relazioni con la famiglia e con il gruppo dei pari, consumo di alcol e sostanze psicotrope, consumo di tabacco, bullismo, abitudini alimentari, attività sportiva e comportamenti sessuali)

CAMPIONE → Studenti delle scuole medie superiori (*età 14 – 19 anni*) con numerosità rappresentativa per ASL e per tipologia di Istituto.
N= 4.951 (*2.234 maschi e 2.717 femmine*)

STRUMENTO → Questionario anonimo autocompilato

Questionario EDIT:

SEZIONE CONSUMO DI SOSTANZE PSICOTROPE ILLEGALI => 6 ITEMS

SOSTANZE INDAGATE:

- CANNABIS
- COCAINA
- AMFETAMINO-DERIVATI
- ALLUCINOGENI (LSD)
- HEROINA
- ALTRE SOSTANZE

PER OGNI SOSTANZA E' STATO RILEVATO:

- **Consumo nella vita,**
- **Consumo ultimi 12 mesi,**
- **Consumo ultimi 30 giorni,**
- **Frequenza di consumo mensile,**
- **Prima sostanza sperimentata,**
- **Età al primo uso**

- Le domande utilizzate sono state mutuare dal questionario ESPAD

Il consumo di sostanze psicotrope tra i giovani

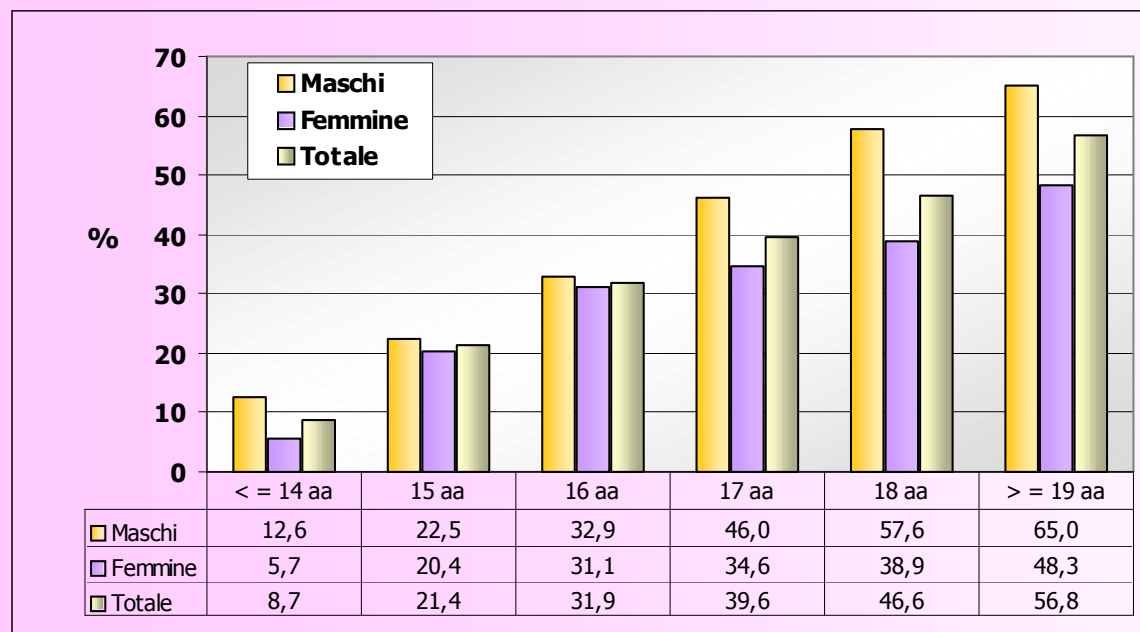
Prevalenza d'uso di qualsiasi sostanza illegale nella vita. Toscana, EDIT 2005

Almeno una sostanza nella vita	Maschi		Femmine		Totale	
	N	%	N	%	N	%
NO	1.385	62,0	1.924	70,8	3.309	66,8
SI	849	38,0	793	29,2	1.642	33,2
Totale	2.234	100	2.717	100	4.951	100

ESPAD – Italia 2005

TOTALE: 31,7%
MASCHI: 35,0%
FEMMINE: 28,7%

Distribuzione percentuale del consumo di sostanze nella vita per genere e classe d'età. Toscana, EDIT 2005



**58.000 GIOVANI TOSCANI
 TRA I 14 E I 19 ANNI,
 HANNO PROVATO ALMENO
 UNA SOSTANZA PSICOTROPA
 NELLA LORO VITA**

Consumi più recenti e frequenza d'uso:

Prevalenza d'uso di qualsiasi sostanza illegale negli ultimi 12 mesi e negli ultimi 30 giorni. Toscana, EDIT 2005

Almeno una sostanza	Maschi		Femmine		Totale	
	N	%	N	%	N	%
nell'ultimo anno	709	31,7	607	22,3	1.316	26,6
nell'ultimo mese	488	21,8	376	13,8	864	17,5

ESPAD – Italia 2005

ANNO: 24,5%

MESE: 16,0%

In particolare:

Sostanze	% per time frame		
	Vita	Anno	Mese
Cannabis	31,6	25,3	16,7
Cocaina	5,6	3,9	1,6

Consumo almeno un giorno alla settimana:

(ultimi 30 gg.) **N = 864**

- **Cannabis = 65,5%**
- **Cocaina = 33,8%**

Sottogruppi di riferimento:

NON CONSUMATORI		Consumo almeno una volta nell'ultimo anno			
		CANNABIS		COCAINA	
N	%	N	%	N	%
3.309	66,8	1.564	31,6	277	5,6

Variabili di confronto:

- Binge drinking (*consumo di 5 o più bicchieri di bevanda alcolica in una sola occasione*)
- Essere stati coinvolti in almeno un incidente stradale (*mentre erano alla guida*)
- Fumare sigarette in modo regolare
- Avere avuto rapporti sessuali completi in età "precoce" (*< di 14 anni*)

Variabili di confronto	MODALITA' DI CONSUMO (%)		
	Non consumatori (N=3.309)	Cannabis (N=1.564)	Cocaina (N=277)
BINGE DRINKING	17,3	47,4	64,8
INCIDENTE STRADALE	22,2	52,0	68,4
CONSUMO REGOLARE DI TABACCO	6,0	50,9	71,5
RAPPORTI SESSUALI PRECOCI	7,1	22,5	38,9

$P < 0,05$

L'utenza in carico ai Ser.T. e gli andamenti sull'uso e abuso della cocaina:

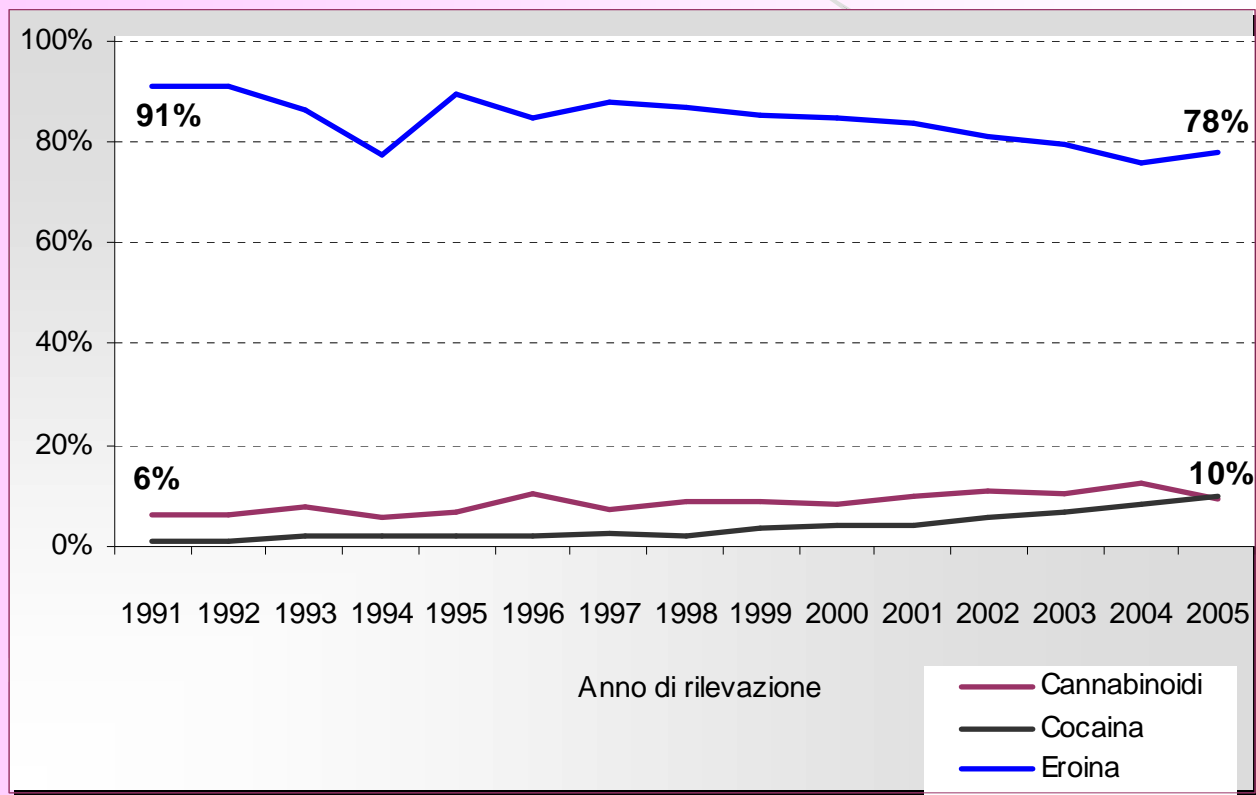
Toscana 2005

Nuovi utenti		Utenti già in carico		Totale
N	%	N	%	N
2.456	19,6	10.097	80,4	12.553

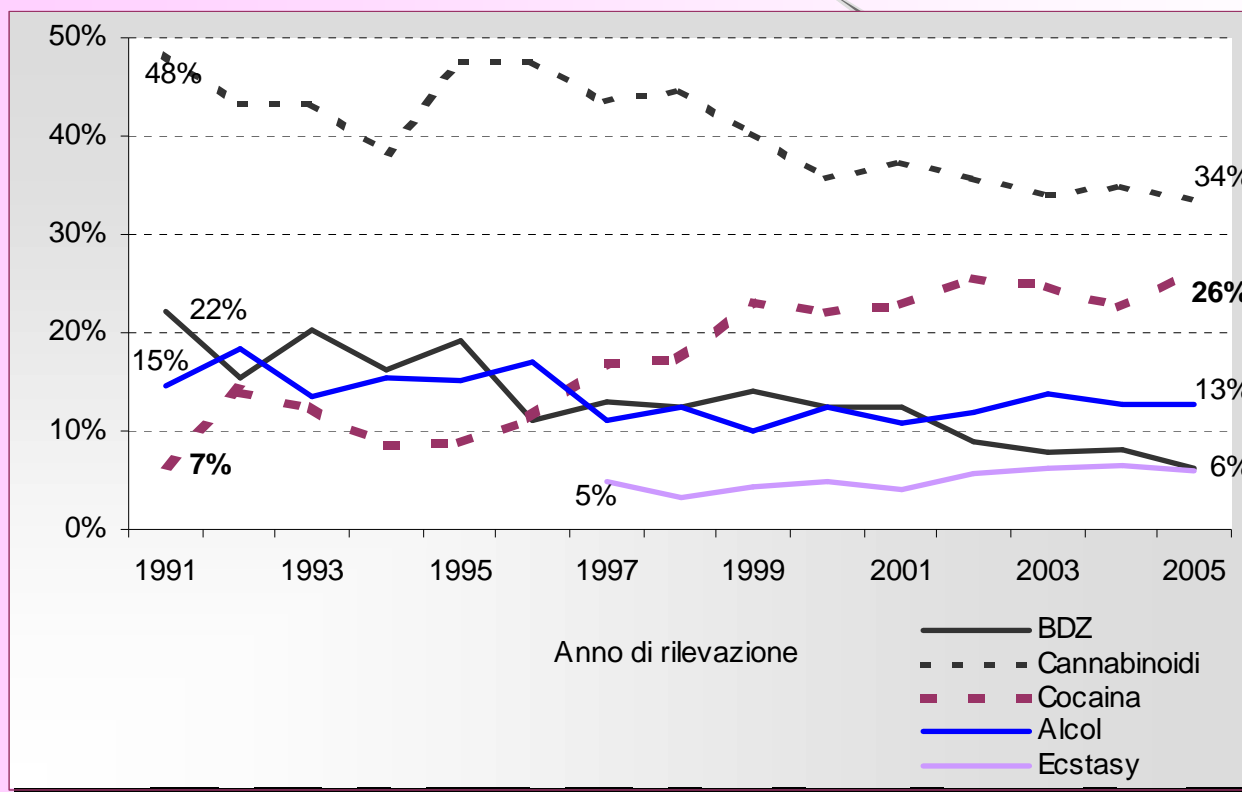
Distribuzione degli utenti per sostanza d'abuso primario e secondario - Toscana 2005 -

Sostanze	Uso primario	%	Proporzione uso endovena	Uso secondario	%
Allucinogeni	10	0,1	-	372	3,4
Amfetamine	17	0,2	0	316	2,9
Ecstasy	41	0,4	-	661	6,0
Barbiturici	2	0,0	0	134	1,2
Benzodiazepine	39	0,4	7,7	688	6,2
Cannabinoidi	990	9,7	-	3.705	33,6
Cocaina	1.038	10,1	13,5	2.915	26,4
Crack	6	0,1	-	43	0,4
Eroina	7.974	77,9	80,2	529	4,8
Metadone	23	0,2	43,5	53	0,5
Morfina	0	0,0	0	1	0,0
Oppiacei	22	0,2	59,1	58	0,5
Inalanti	1	0,0	-	40	0,4
Alcol	-	-	-	1.420	12,9
Altro	69	0,7	0	97	0,9
Totale	10.232	100	-	11.032	100

Andamento temporale delle proporzioni degli utenti per sostanza d'abuso primario - Toscana 1991/2005 -



Andamento temporale delle proporzioni degli utenti per sostanza d'abuso secondario - Toscana 1991/2005 -



Riepilogando:

- Il consumo di sostanze illecite tra i giovani è ancora un fenomeno che riguarda in maggior parte il genere maschile, anche se si assiste ad una diminuzione delle differenze di genere, soprattutto nei modelli di consumo e nelle frequenze;
- con un esordio attribuito ai cannabinoidi e nella maggior parte dei casi entro i 15 anni di età;

- Coloro che consumano droghe tendono ad adottare ulteriori comportamenti a rischio per la loro salute;
- Nel caso del consumo di Cocaina:
 - Dichiarano di consumare bevande alcoliche in modo eccessivo fino a quattro volte di più di coloro che non consumano sostanze;
 - Hanno un rischio di incorrere in incidenti stradali tre volte superiore rispetto ai non consumatori;
 - Fumano sigarette in modo regolare fino a 10 volte di più dei non assuntori;
 - Quasi la metà di loro hanno avuto il primo rapporto sessuale completo in età precoce.

- L'andamento dei dati relativi all'utenza afferente ai Ser.T. toscani confermano la tendenza all'aumento dell'uso e abuso di cocaina rilevata nei consumi. Dal 1991 ad oggi la proporzione di uso primario di questa sostanza è quasi raddoppiata e quella di uso secondario triplicata.