

PROGETTO
CATERPILLAR

PER INFORMAZIONI

Ser,T Zona Valdichiana Tel. 0575 693242/272
Fax.: 0575 631066
E-mail: f.biondi@usl8.toscana.it

I Comuni

Castiglion Fiorentino Tel. 0575 656486/27
Cortona Tel. 0575 637224/56
Foiano della Chiana Tel.0575 653227
Lucignano Tel. 0575 838033
Marciano della Chiana Tel.0575 845024

Associazione DOG Tel. e fax. 0575 294216
E-mail: associazionedog@tele2.it

Soggetto Titolare



Ser.T Zona Valdichiana

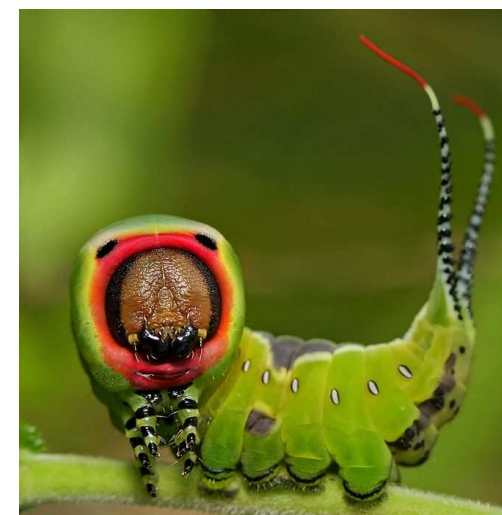
Soggetti Partners



Soggetto Gestore



PROGETTO
CATERPILLAR




**Mappatura
nei
Comuni della Valdichiana**



Il progetto

Il comportamento dei giovani legato al mondo del tempo libero e del divertimento nei modi, tempi e spazi di aggregazione, soprattutto informali, è un fenomeno caratterizzato da un flusso continuo e veloce di mutamenti. A tal proposito nasce il progetto **Caterpillar** finanziato con il Piano Sociale di Zona anni 2004/2005 della Valdichiana.

La particolarità dell'iniziativa è quella di adottare metodologie e strategie innovative e di facile flessibilità come il "Lavoro di Strada" per raggiungere quei contesti difficilmente avvicinabili da Enti e Istituzioni con gli strumenti classici a disposizione. I dati raccolti durante la mappatura del territorio rappresentano un materiale prezioso e un punto di partenza per un lavoro futuro, di importante utilità per la programmazione di interventi futuri rivolti ai giovani.



La Mappatura

Nel lavoro di strada, le strategie adottate cambiano spesso in corso d'opera, così come cambia a volte lo stesso tema della ricerca, quando le teorie fatte a tavolino si scontrano con la realtà della strada, contesto che muta continuamente le sue caratteristiche, imprevedibile. La **mappatura** del territorio è il punto di partenza della ricerca.

Significa conoscere e monitorare le risorse ed i comportamenti tipici di una zona, significa disegnare un'immaginaria cartina fatta di persone, associazioni, gruppi e quanto altro può caratterizzare una popolazione, quella dei giovani e dell'informalità e quella delle risorse presenti. Mappare vuol dire inoltre conoscere una comunità, entrarci in contatto e soprattutto creare relazioni.



Finalità del progetto

Conoscere i contesti formali ed informali di aggregazione giovanile nei cinque Comuni che costituiscono la Valdichiana.

Sensibilizzare la cittadinanza verso il progetto che riconosce la strada, il muretto, la paizza, il bar come luoghi di vitalità, incontro, sperimentazione, di libera espressione.

Luoghi dove la creatività e il protagonismo dei giovani possano essere tradotti in positivo attraverso interventi di prevenzione mirati.

Rilevare la percezione che i giovani hanno riguardo le offerte del territorio e la conoscenza di rischio legata al consumo di sostanze stupefacenti ed alcol.

Avviare una rete di collaborazione territoriale tra risorse pubbliche e private per sviluppare una **rete sociale** attenta ai bisogni del territorio.

